

### 7940 siaair velvet

#### AUFBAU

Korn: Korund  
Streuart: Spezialverfahren

Bindung: Kunstharz  
Unterlage: Gewebe  
Kornbereich: K240, K360,  
K500 – K1000, K1500,  
K2000, K3000, K4000

#### EIGENSCHAFTEN

Abtragsleistung: sehr hoch  
Standzeit: sehr hoch  
Stabilität: sehr flexibel  
Finish: sehr gut

#### VORTEILE

- gleichmäßige Druckverteilung dank Schaumstoffunterlage
- sehr anpassungsfähig an Konturen und Rundungen, keine Durchschleifgefahr
- dank rückseitigem Schaumstoff, Aufnahme und Abgabe von Schleifflüssigkeiten möglich

#### ANWENDUNGEN

- Feinschleifen an runden Kanten, Konturen sowie konkaven / konvexen Formen
- Feinschleifen von Füller, Farben und Lacken
- Schleifen zum Beilackieren
- Schleifen von mineralischen Werkstoffen
- Oberflächen-Feinschliff vor dem Polieren
- Mattieren von Oberflächen

### 7940 siaair velvet

#### STRUCTURE

Grit: aluminium oxide  
Coating: special process

Bonding: synthetic resin  
Backing: cloth  
Grit range: K240, K360,  
K500 – K1000, K1500,  
K2000, K3000, K4000

#### PROPERTIES

Removal rate: very high  
Lifetime: very long  
Stability: very flexible  
Finish: very good

#### ADVANTAGE

- pressure is distributed uniformly thanks to the foam backing
- very adaptable to contours and curves, no risk of sand-throughs
- absorption and emission of abrasive fluids possible thanks to the foam backing

#### APPLICATION

- fine sanding of round edges, contours and also concave / convex shapes
- fine sanding of primer filler, paint and lacquers
- sanding for blending
- sanding of mineral substances
- fine surface sanding before polishing
- producing a mat finish on surfaces

### 7940 siaair velvet

#### COSTRUZIONE

Grana: corindone  
Cosparzione: procedura speciale

Legante: resina sintetica  
Supporto: tessuto  
Granulometria: K240, K360,  
K500 – K1000, K1500,  
K2000, K3000, K4000

#### CARATTERISTICHE

Rendimento di molto alto  
asportazione:  
Durata: molto alta  
Stabilità: molto flessibile  
Finitura: molto buona

#### VANTAGGI

- ripartizione uniforme della pressione grazie a supporti di gommapiuma
- ideale per bordi e contorni, niente pericolo di pelature
- il retro in gommapiuma espansa consente l'erogazione e il riassorbimento dei fluidi di levigatura

#### APPLICAZIONE

- portare a finitura bordi rotondi, linee di contorno e forma concave / convesse
- portare a finitura fondo catalizzato, colori e vernice
- levigare prima di ripassare il vernice
- levigare di materiali minerali
- microfinitura superficiale prima della lucidatura
- opacizzazione di superfici

### 7940 siaair velvet

#### COMPOSITION

Grain: corindon  
Épandage: procédé spécial

Liant: résine synthétique  
Support: toile  
Granulométrie: K240, K360,  
K500 – K1000, K1500,  
K2000, K3000, K4000

#### PROPRIÉTÉS

Taux d'enlèvement: très élevé  
Longévité: très longue  
Stabilité: très flexible  
Finition: très bonne

#### AVANTAGES

- répartition uniforme de la pression grâce à la garniture en mousse
- préadapté aux contours et aux arrondis, aucun risque d'excès de ponçage
- grâce à la mousse au revers, l'absorption et l'évacuation de liquides abrasifs sont possibles

#### APPLICATION

- ponçage fin des arêtes, contours ainsi que formes concaves et convexes
- finition des apprêts, peintures et vernis
- ponçage avant retouches de vernis
- ponçage de matières minérales
- ponçage fin des surfaces avant le polissage
- matage de surfaces

### 7940 siaair velvet

#### ESTRUCTURA

Grano: corindón  
Recubrimiento: tratamiento especial

Encolado: resina sintética  
Soporte: tela  
Granulometría: K240, K360,  
K500 – K1000, K1500,  
K2000, K3000, K4000

#### PROPIEDADES

Capacidad muy alta  
de abrasión:  
Vida útil: muy alta  
Estabilidad: muy flexible  
Acabado: muy bueno

#### VENTAJAS

- distribución uniforme de la presión gracias a la base de gomaespuma
- gran adaptabilidad a contornos y secciones redondeadas, sin peligro de sobrellado
- la espuma del revés permite absorber y aplicar líquidos de lijado

#### APLICACIÓN

- lijado fino de secciones redondeadas, contornos así como formas concavas / convexas
- lijado fino de emplastos, pintura y barnices
- lijado antes de repasar el barniz
- lijado de materiales minerales
- lijado fino de superficies antes del pulido
- mateado de superficies



**Korn**  
**Grit**  
**Grana**  
**Grain**  
**Grano**



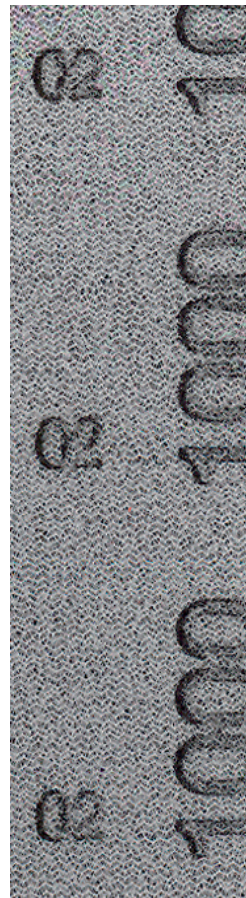
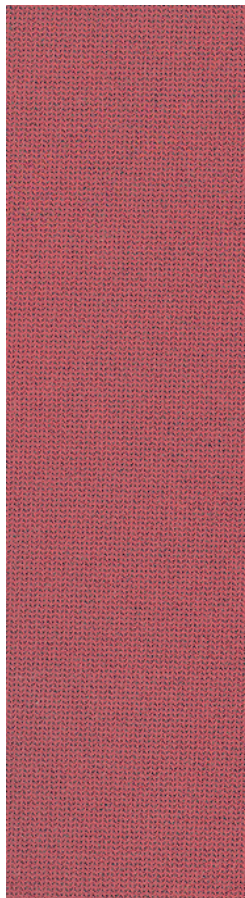
Korund  
Aluminium oxide  
Corindone  
Corindon  
Corindón

**Streuart**  
**Coating**  
**Cosparsione**  
**Épandage**  
**Recubrimiento**



Spezialverfahren  
Special process  
Procedura speciale  
Procédé spécial  
Tratamiento especial

40	
60	
80	
100	
120	
150	
180	
220	
240	●
280	
320	
360	●
400	
500	●
600	●
800	●
1000	●
1200	
1500	●
2000	●
2500	
3000	●
4000	●



siafast

40	
60	
80	
100	
120	
150	
180	
220	
240	●
280	
320	
360	●
400	
500	●
600	●
800	●
1000	●
1200	
1500	●
2000	●
2500	
3000	●
4000	●

**Unterlage**  
**Backing**  
**Supporto**  
**Support**  
**Soporte**



Gewebe  
Cloth  
Tessuto  
Toile  
Tela

